

## Порядок и условия получения муниципальной услуги «Выдача разрешения на ввод объекта в эксплуатацию»

В целях ввода объекта в эксплуатацию застройщик направляет заявление о выдаче разрешения на ввод объекта в эксплуатацию в Управление архитектуры и градостроительства администрации Озерского городского округа.

Исчерпывающий перечень документов, предоставляемый заявителем лично в соответствии с нормативными правовыми актами, непосредственно регулирующими предоставление муниципальной услуги и прилагаемые к заявлению:

1) документ, подтверждающий заключение договора обязательного страхования гражданской ответственности владельца опасного объекта за причинение вреда в результате аварии на опасном объекте в соответствии с законодательством Российской Федерации об обязательном страховании гражданской ответственности владельца опасного объекта за причинение вреда в результате аварии на опасном объекте;

2) акт приемки выполненных работ по сохранению объекта культурного наследия, утвержденный соответствующим органом охраны объектов культурного наследия, определенным Федеральным законом от 25.06.2002 N 73-ФЗ "Об объектах культурного наследия (памятниках истории и культуры) народов Российской Федерации", при проведении реставрации, консервации, ремонта этого объекта и его приспособления для современного использования.

3) технический план объекта капитального строительства, подготовленный в соответствии с Федеральным законом от 13.07.2015 № 218-ФЗ «О государственной регистрации недвижимости»;

4) акт приемки объекта капитального строительства (в случае осуществления строительства, реконструкции на основании договора строительного подряда);

5) акт, подтверждающий соответствие параметров построенного, реконструированного объекта капитального строительства проектной документации, в том числе требованиям энергетической эффективности и требованиям оснащенности объекта капитального строительства приборами учета используемых энергетических ресурсов, и подписанный лицом, осуществляющим строительство (лицом, осуществляющим строительство, и застройщиком или техническим заказчиком в случае осуществления строительства, реконструкции на основании договора строительного подряда, а также лицом, осуществляющим строительный контроль, в случае осуществления строительного контроля на основании договора);

6) документы, подтверждающие соответствие построенного, реконструированного объекта капитального строительства техническим условиям и подписанные представителями организаций, осуществляющих эксплуатацию сетей инженерно-технического обеспечения (при их наличии);

7) схема, отображающая расположение построенного, реконструированного объекта капитального строительства, расположение сетей инженерно-технического обеспечения в границах земельного участка и планировочную организацию земельного участка и подписанная лицом, осуществляющим строительство (лицом, осуществляющим строительство, и застройщиком или техническим заказчиком в случае осуществления строительства, реконструкции на основании договора строительного подряда), за исключением случаев строительства, реконструкции линейного объекта.

Получатели муниципальной услуги: физические или юридические лица, обеспечивающие на принадлежащем им земельном участке строительство, реконструкцию объектов капитального строительства, а также выполнение инженерных изысканий, подготовку проектной документации для их строительства, реконструкции (застройщики).

Муниципальная услуга предоставляется в соответствии с порядком, указанным в блок-схеме.

Результат предоставления муниципальной услуги:

- выдача разрешения на ввод объекта в эксплуатацию;
- отказ в выдаче разрешения на ввод объекта в эксплуатацию.

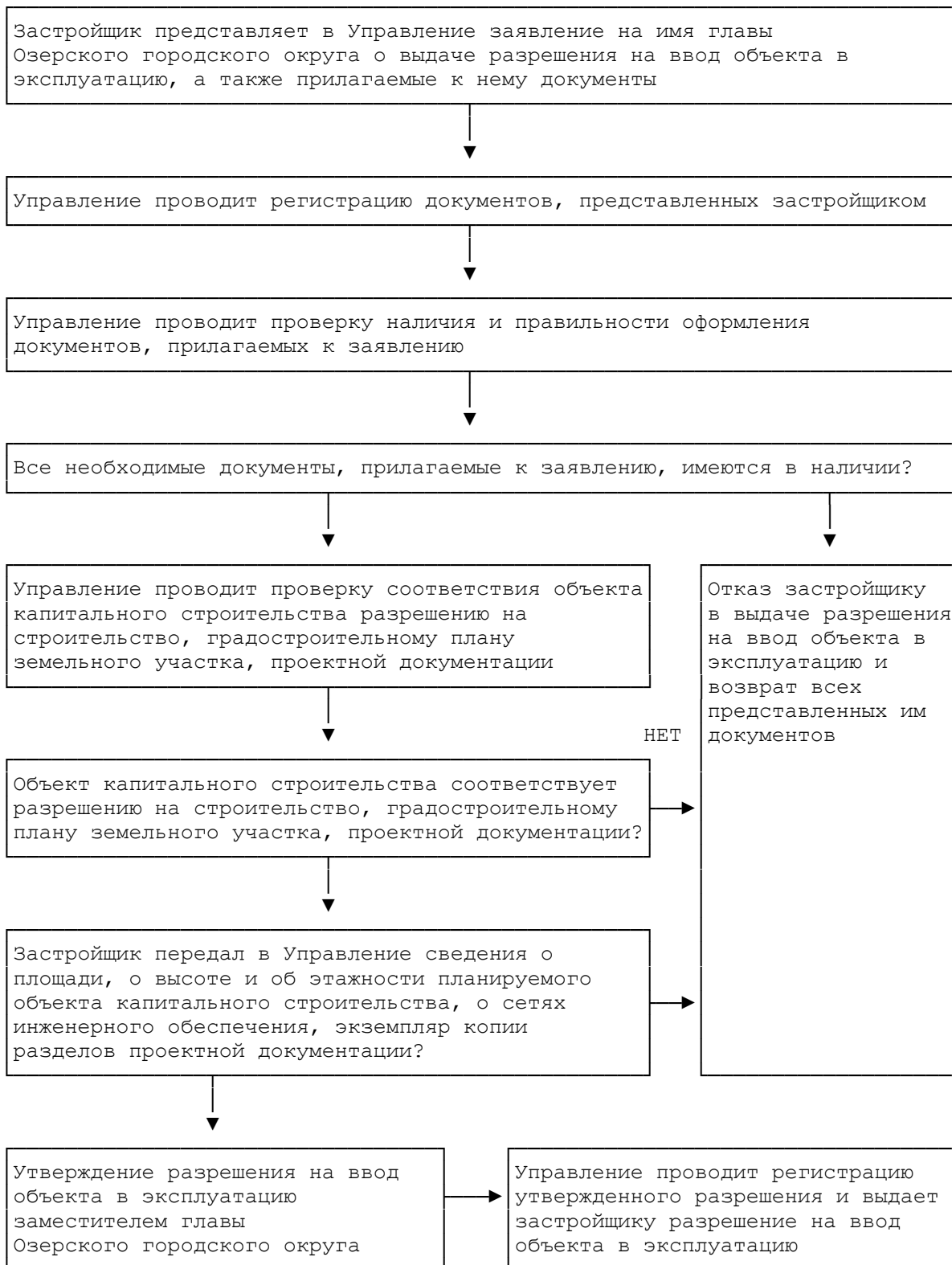
Срок предоставления муниципальной услуги составляет пять рабочих дней со дня получения соответствующего заявления совместно с полным комплектом необходимых документов.

По выбору заявителя заявление подается в Управление архитектуры и градостроительства администрации Озерского городского округа лично, с использованием различных средств связи (почта, факс, электронная почта и т.д.), через Многофункциональный центр предоставления государственных и муниципальных услуг, через портал государственных и муниципальных услуг Челябинской области» ([www.gosuslugi74.ru](http://www.gosuslugi74.ru)).

Датой получения документов является дата их регистрации в Управлении архитектуры и градостроительства администрации Озерского городского округа.

Муниципальная услуга предоставляется без взимания платы.

**Блок-схема  
предоставления муниципальной услуги по выдаче разрешения на ввод  
объектов в эксплуатацию**



**Заявление  
о выдаче разрешения на ввод  
объекта капитального строительства**

В администрацию Озерского городского округа Челябинской области от

\_\_\_\_\_ (наименование застройщика: фамилия, имя, отчество - для граждан,  
\_\_\_\_\_ полное наименование организации - для юридических лиц, его почтовый индекс и адрес, контактный телефон)

Прошу выдать разрешение на ввод \_\_\_\_\_  
(наименование объекта

\_\_\_\_\_ капитального строительства в соответствии с проектной документацией,  
\_\_\_\_\_ этапа строительства, реконструкции, если разрешение выдается на этап строительства, реконструкции)  
расположенного по адресу \_\_\_\_\_  
(полный адрес объекта капитального строительства

\_\_\_\_\_ с указанием субъекта Российской Федерации, административного района и т.д. или строительный адрес)  
кадастровый (условный) номер земельного участка \_\_\_\_\_  
срок начала строительства \_\_\_\_\_  
(месяц, год)

срок окончания строительства \_\_\_\_\_  
(месяц, год)

При этом сообщаю:

1. Разрешение на строительство № \_\_\_\_\_ от \_\_\_\_\_ 200\_\_ г.
2. Право на пользование земельным участком закреплено \_\_\_\_\_

\_\_\_\_\_ (наименование документа на право собственности, владения, пользования, аренды, выписка из ЕГРЗ)  
\_\_\_\_\_ от \_\_\_\_\_ 200\_\_ г. № \_\_\_\_\_

3. Проектная документация инв. \_\_\_\_\_  
разработана \_\_\_\_\_,  
(наименование проектной организации)  
имеющей лицензию \_\_\_\_\_  
(регистрационный номер и дата выдачи)

\_\_\_\_\_ (наименование лицензионного органа, выдавшего лицензию, срок действия лицензии)  
и согласована в установленном законодательством порядке.

4. Положительное сводное заключение государственной экспертизы \_\_\_\_\_  
\_\_\_\_\_ (наименование уполномоченного органа государственной экспертизы,  
\_\_\_\_\_ выдавшего заключение, номер и дата выдачи заключения)

5. Распорядительный документ об утверждении проектной документации \_\_\_\_\_  
\_\_\_\_\_ (наименование органа, утвердившего проектную документацию,  
\_\_\_\_\_ наименование документа об утверждении, его номер и дата)

6. Основные показатели объекта капитального строительства \_\_\_\_\_  
\_\_\_\_\_ (сведения об объекте капитального строительства приводятся в соответствии с п. 2 формы разрешения на ввод  
объекта в эксплуатацию, утвержденной постановлением Правительства РФ от 24 ноября 2005 г. N 698,

\_\_\_\_\_ на основании справки на ввод объекта в эксплуатацию или технического паспорта,  
\_\_\_\_\_ выдаваемого Озерским филиалом ОГУП «Обл. ЦТИ» (часть 11 ст. 55ГрК РФ от 29.12.2004 № 190-ФЗ)

7. Лицензия на осуществление деятельности в качестве заказчика (подрядчика)  
(ненужное зачеркнуть)

\_\_\_\_\_  
(наименование организации заказчика (подрядчика), регистрационный номер

\_\_\_\_\_  
и дата выдачи лицензии, наименование лицензионного органа,

\_\_\_\_\_  
выдавшего лицензию, срок действия лицензии)

8. Исполнительная схема, отображающая расположение построенного, реконструированного объекта капитального строительства, расположение сетей инженерно-технического обеспечения с отметкой организации, осуществляющей ведение дежурного плана Озерского городского округа инв. № \_\_\_\_\_  
(номер и дата)

Приложение: \_\_\_\_\_  
(документы, указанные в частях 3 и 9 ст. 55ГрК РФ от 29.12.2004 N 190-ФЗ;

\_\_\_\_\_  
сведения об объекте капитального строительства в соответствии с частью 11 ст. 55ГрК РФ от 29.12.2004 N 190-ФЗ;

\_\_\_\_\_  
копии учредительных документов юридического лица (учредительный договор, устав или положение,

\_\_\_\_\_  
постановление о регистрации, свидетельство о государственной регистрации

\_\_\_\_\_  
и постановки на учет в налоговом органе г. Озерска, документы, подтверждающие полномочия руководителя или представителя юридического лица,

\_\_\_\_\_  
выписка из ЕГРЮЛ), для индивидуального предпринимателя - свидетельство о регистрации в качестве индивидуального предпринимателя;

\_\_\_\_\_  
правоустанавливающие документы на объект капитального строительства, включая свидетельство о государственной регистрации права,

\_\_\_\_\_  
при реконструкции или капитальном ремонте такого объекта)

\_\_\_\_\_  
(наименование юридического лица  
или Ф.И.О. физического лица)  
М.П.

\_\_\_\_\_  
(подпись, дата подписания)

\_\_\_\_\_  
(Ф.И.О.)