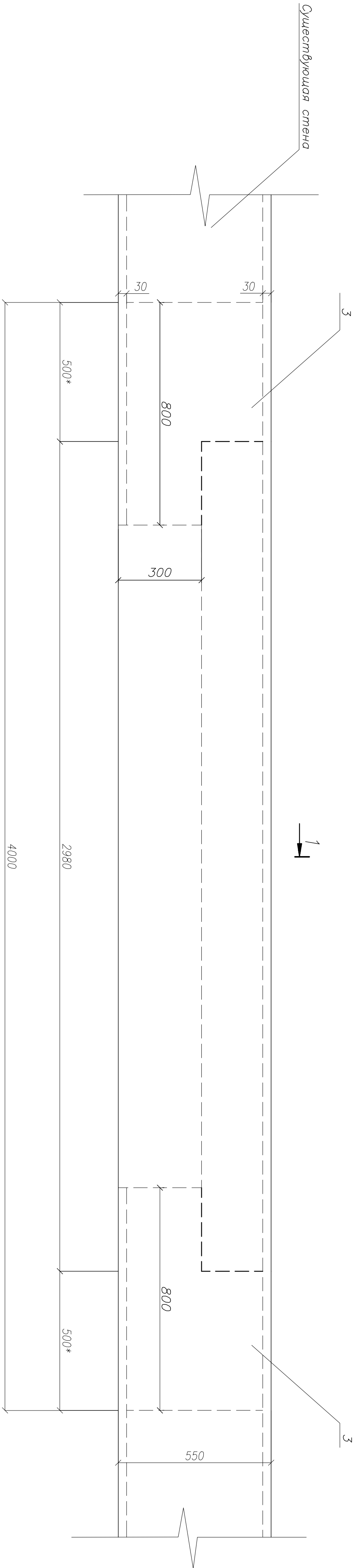
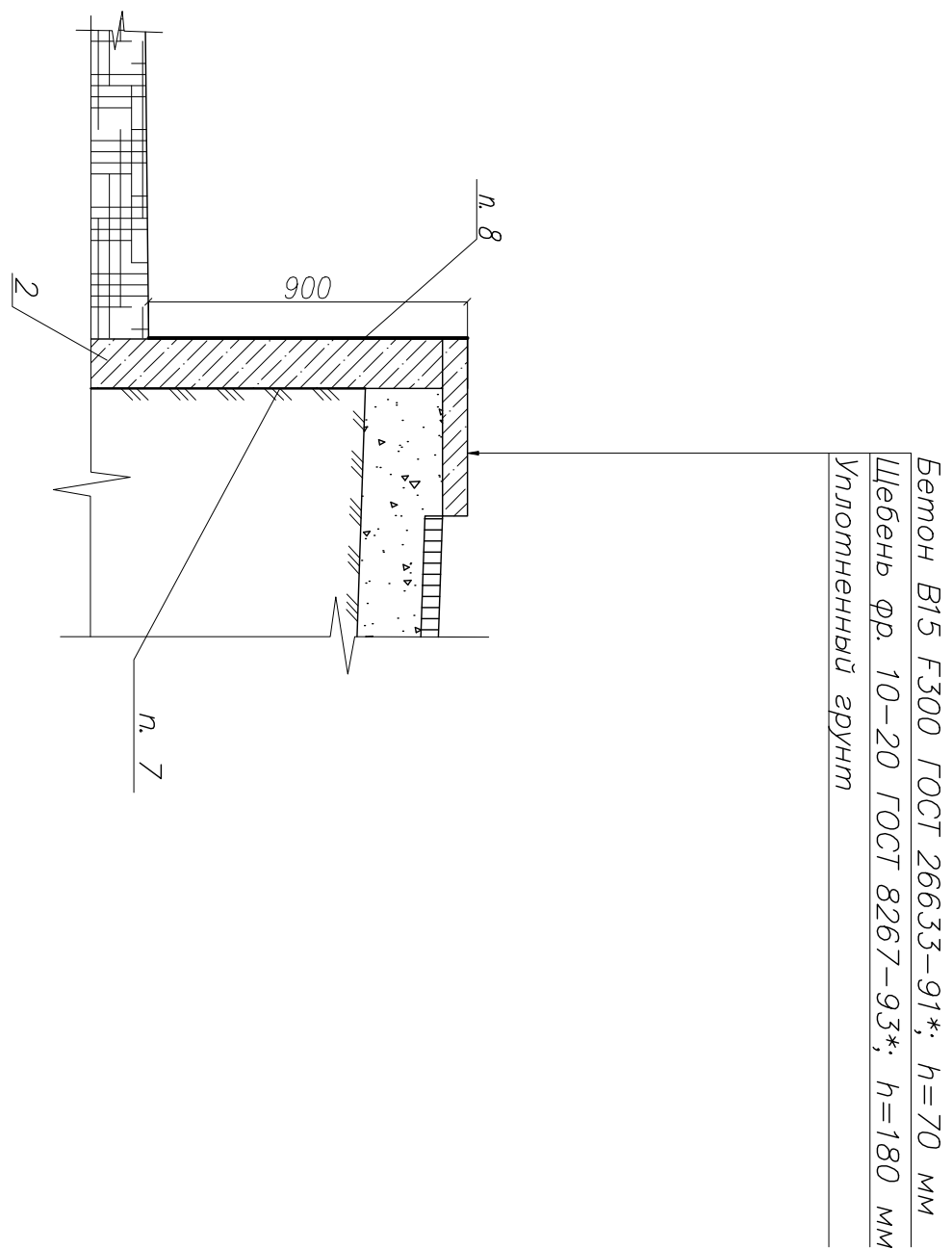


План на отм. 241.40
М 1:10



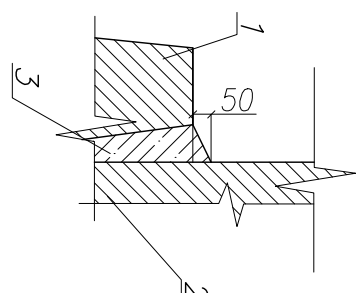
Узел I
М 1:20



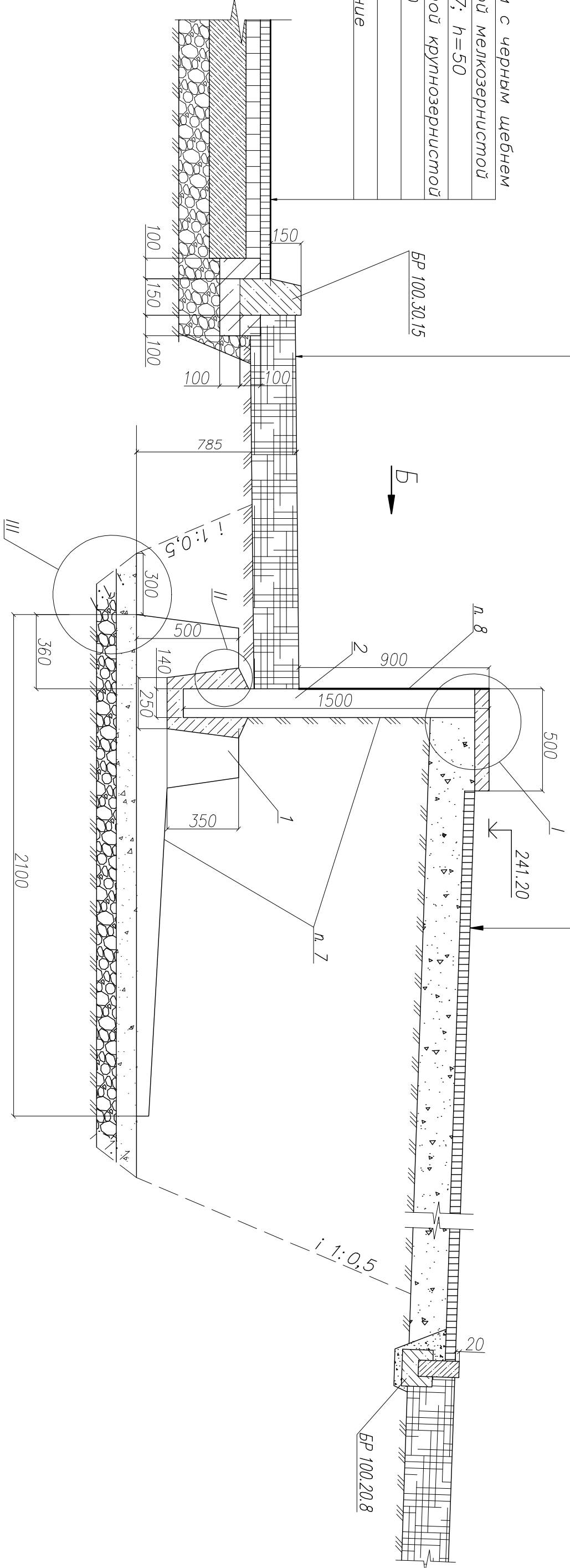
1-1
М 1:20

Асфальтобетон из горячей плотной мелкозернистой смеси тип Б марка III ГОСТ 9128-97, h=50
Щебень фр.10-20 ГОСТ 8267-93*, h=180
Уплотненный грунт

2-2
М 1:10

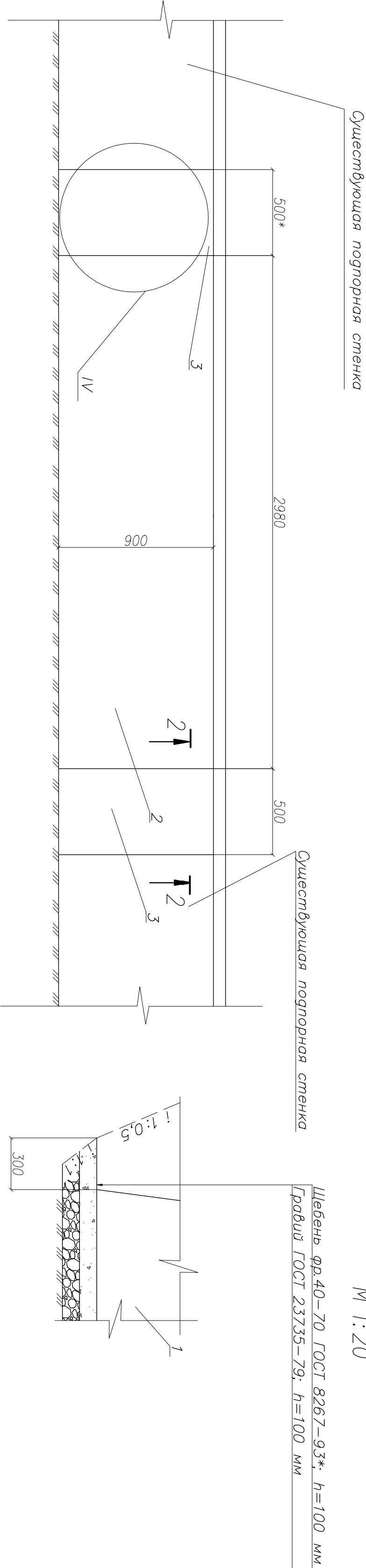


Поверхностная обработка битумом с черным щебнем
Асфальтобетон из горячей плотной мелкозернистой смеси тип Б марка I ГОСТ 9128-97, h=50
Асфальтобетон из горячей пористой крупнозернистой смеси марка I ГОСТ 9128-97, h=70
Щебень фр.10-20 ГОСТ 8267-93*, h=180
Уплотненный грунт

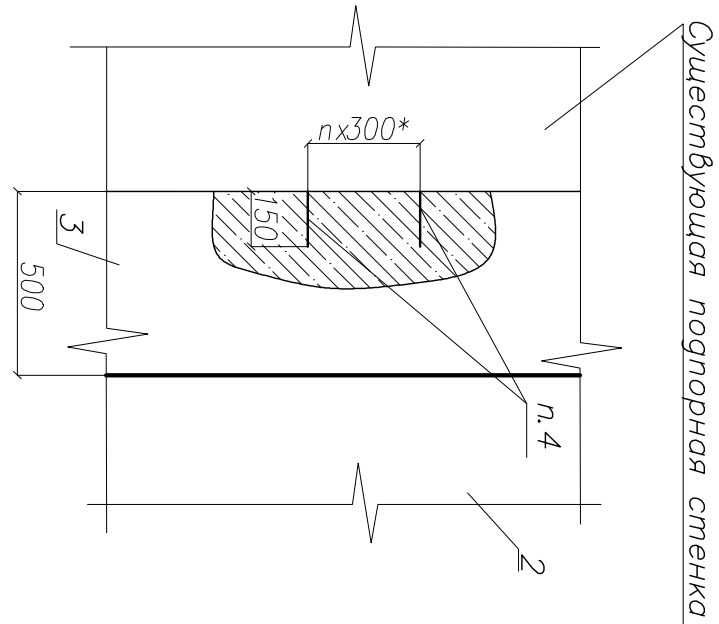


Вул Б
М 1:20

Узел III
М 1:20



Узел IV
М 1:20



Примечания:

- Крутизну откосов уточнить по месту.
- Коэффициент уплотнения грунта не менее 0,92.
- Перед сборкой грунта при устройстве основания поз. 1 не допускаться.
- Объем насыпного грунта за поперечной стенкой – 35,21 м³.
- В местах примыкания к существующей поперечной стенке выложить монолитные участки.
- Корпус вазы из арматуры Ø12 А III ГОСТ 2590-88 (поз.4).
- Шпильки крепления из арматуры поз. 4 (см. узел IV) установить на цементном растворе в предварительно просверленные в бетоне отверстия диаметром 20 мм глубиной 150 мм.
- Все железобетонные поверхности, контактирующие с грунтом, покрыть на 2 слоя битум БН 90/10 ГОСТ 6617-76.
- Вновь построенную поперечную стенку облицевать по типу существующей.
- + – Размер для справок.

Поз	Обозначение	Наименование	кол.	Единица	Примечания
1	Серия 3.002.1-1 ПБ 3-3	Железобетонные узлы	1	шт	4 м
2	Серия 3.002.1-1 ПП 1-3		1	шт	1,5 м
Материалы					
3	ГОСТ 26633-91* Бетон В15 F300		1,82	м³	В т.ч. шпильки Ø12 А III (поз.4) L=300 мм 4 шт.
4	ГОСТ 2590-88 12-А-III (А 240)		0,2	т	

Инв.№ подл	Подпись и дата	Взам. инв.№
402-01		

7441.110.0000-ПТ					
Изм.	К.уч.	Лист	Док.	Подпись	Дата
Разработ.	М.И.Иванов				
Проверил	Е.И.Смирнов				
Ремонт	проектировщика	К. Маркса			
Устройство	поперечной стенки	ОАО "Уралмехпром"			
Н.контр.	М.И.Иванов				